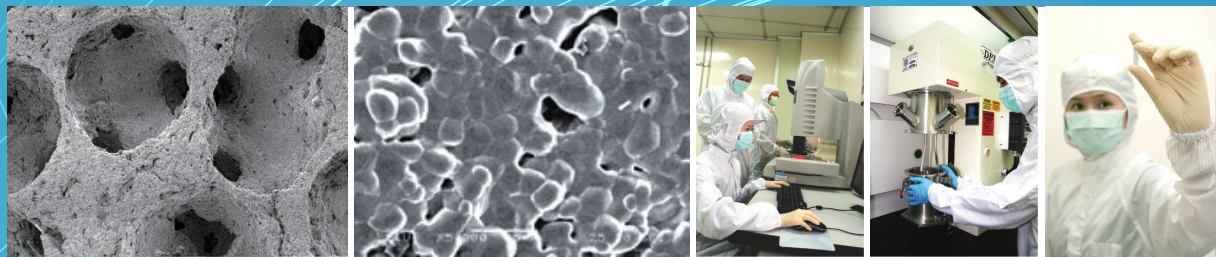




# 喜瑞骨人工骨替代物

## Bicera Bone Graft Substitute



- 孔隙率最高之人工骨材
- 非生物來源原料所製備而成
- 磷酸鈣系材質無降解過快之疑慮
- 無機材質產品穩定性佳
- 手術操作性佳
- 成份與骨組織相似且具可吸收特性
- 兩相成分組成： $\beta$ -TCP組成可逐漸被吸收並由骨組織取代;HAP組成可與新生之骨組織進行良好之骨整合，成為骨骼的一部分。



# 喜瑞骨人工骨替代物

## Bicera Bone Graft Substitute

### 產品介紹

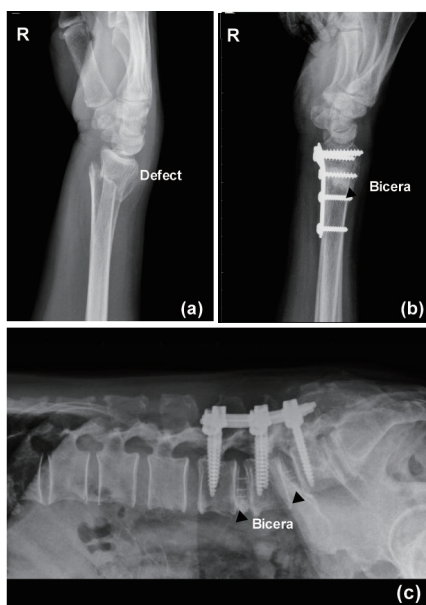
喜瑞骨的材料組成爲氫氧基磷灰石(Hydroxyapatite, HAP) (組成比例爲60wt%)與β-三鈣磷酸鹽(β-Tricalcium phosphate, β-TCP) (組成比例爲40wt%)，其中HAP爲人體骨骼主要礦物成分；β-TCP爲生物可吸收性(Bioresorbable)磷酸鈣，爲非生物來源之原料經高溫所燒結而成之生醫骨科陶瓷產品，本產品具備良好之生物相容性(Biocompatibility)與骨整合之特性，植入骨缺損部位時，β-TCP將被骨組織所漸次吸收取代，HAP組成將與新生骨產生穩固鍵結，成爲骨骼的一部分。喜瑞骨爲多孔性結構體，產品孔隙率高達70%以上，具有人工合成骨材之最高孔隙率，孔洞之間具有連通性，孔徑大小爲300~600μm，可引導骨組織進入生長，達成骨引導(Osteoconductive)及骨修復之目的。

### 適應症

1. 因自體骨移植所造成之骨缺損。
2. 創傷、整形、腫瘤切除及顱顏手術骨骼填充。
3. 假性關節。
4. 脊椎關節固定手術(非直接受力區)。
5. 人工關節修正或再置換造成之骨缺損。
6. 兒童髌臼重建手術。
7. 耳鼻喉科顏面上頷骨與牙周手術骨骼填充。
8. 因外傷所造成的骨缺損(配合固定器使用)。

### 臨床使用

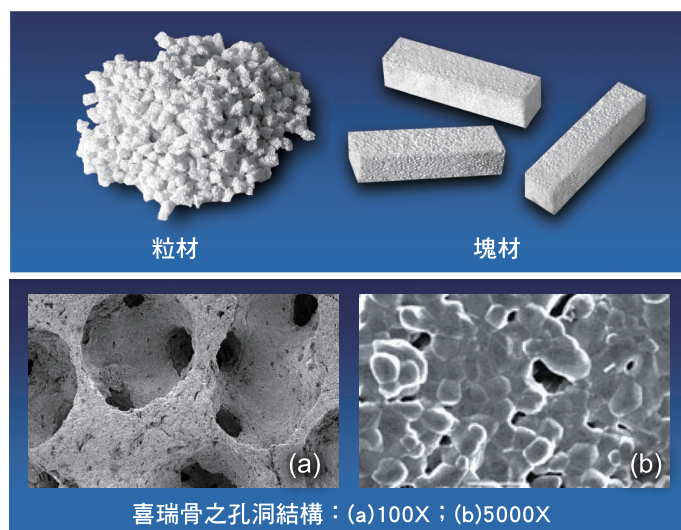
喜瑞骨目前已廣泛使用於骨科實際臨床手術中，可直接填充於骨缺陷部位，或配合骨固定器達到骨修復或骨融合之效能。



喜瑞骨臨床使用之實例:(a)骨折所造成之骨缺損；(b)喜瑞骨配合骨釘骨板固定填充後，骨缺損修復重整之臨床結果；(c)腰椎融合手術時，喜瑞骨配合椎間融合器之臨床應用。(▲喜瑞骨)

### 規格型號

BC-B01	5 x 5 x 20 mm	Block	2.0 cm <sup>3</sup>
BC-B02	5 x 5 x 10 mm	Block	2.0 cm <sup>3</sup>
BC-B03	5 x 5 x 10 mm	Block	5.0 cm <sup>3</sup>
BC-B04	5 x 5 x 10 mm	Block	7.0 cm <sup>3</sup>
BC-B05	5 x 5 x 10 mm	Block	10.0 cm <sup>3</sup>
BC-B06	5 x 5 x 20 mm	Block	5.0 cm <sup>3</sup>
BC-B07	5 x 5 x 20 mm	Block	7.0 cm <sup>3</sup>
BC-B08	5 x 5 x 20 mm	Block	10.0 cm <sup>3</sup>
BC-G01	2-3 mm	Granule	5.0 cm <sup>3</sup>
BC-G02	1-2 mm	Granule	5.0 cm <sup>3</sup>
BC-G03	0.5-1 mm	Granule	5.0 cm <sup>3</sup>
BC-G04	2-3 mm	Granule	7.0 cm <sup>3</sup>
BC-G05	2-3 mm	Granule	10.0 cm <sup>3</sup>
BC-G06	1-2 mm	Granule	7.0 cm <sup>3</sup>
BC-G07	1-2 mm	Granule	10.0 cm <sup>3</sup>
BC-G08	0.5-1 mm	Granule	7.0 cm <sup>3</sup>
BC-G09	0.5-1 mm	Granule	10.0 cm <sup>3</sup>
BC-G10	0.25-0.5 mm	Granule	0.25 g
BC-G11	0.25-0.5 mm	Granule	0.5 g
BC-G12	0.25-0.5 mm	Granule	1.0 g
BC-G13	0.5-1 mm	Granule	0.25 g
BC-G14	0.5-1 mm	Granule	0.5 g
BC-G15	0.5-1 mm	Granule	1.0 g
BC-G16	1-2 mm	Granule	0.25 g
BC-G17	1-2 mm	Granule	0.5 g
BC-G18	1-2 mm	Granule	1.0 g
BC-G19	1-2 mm	Granule	1.5 g



喜瑞骨之孔洞結構：(a)100X；(b)5000X

Contact Us

台灣微創醫療器材  
www.wiltrom.com.tw

新竹縣竹東鎮中興路一段221號  
Tel: (03)5828999 Fax: (03)5826859

